

ТЕПЛОВИЗОР

RY-138



ПРОСТОЙ
БЫСТРЫЙ
ЛЁГКИЙ

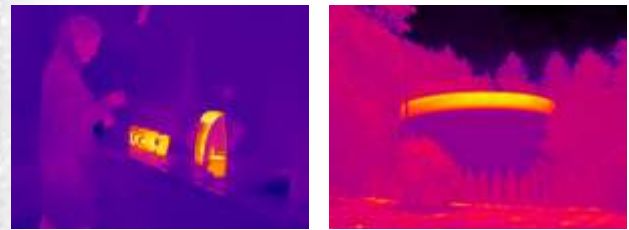
ТЕХНИЧЕСКИЕ ХАРАКТЕРИСТИКИ

Модель	RY-138
Диапазон измерений	от -20 °С до +650 °С (опционально до +2000 °С)
Погрешность измерений	±2,0% или 2,0 °С
Матрица	
Размер матрицы	384 x 288
Тип детектора	неохлаждаемый FPA микроболометр
Спектральный диапазон	от 8 до 14 мкм
Температурная чувствительность (NETD)	< 0,040 °С, при 30 °С
Коэффициент излучения	настраиваемый; от 0,10 до 1,0; шаг: 0,01
Оптика	
Фокус	настраиваемый / ручная настройка
Минимальное фокусное расстояние	0,1 м
Углы обзора	25° x 19° / 0,1 м
Пространственное разрешение (IFOV)	2,73 мрад
Визуализация	
Дисплей	цветной, TFT, диагональ: 3,5" (640x480 пикс.)
Типы изображений	термограмма, видимое изображение, картинка в картинке
Частота изображения	50 / 60 Гц
Функция картинка в картинке	есть
Масштабирование	есть
Настройка изображения	авто/ручная, контрастность и яркость
Камера	
Встроенная цифровая камера	встроенная CCTV камера (3 мегапикселя)
Подсветка	есть
Анализ	
Изотермический анализ	есть
Измерительные маркеры	до 5 подвижных точек, до 5 подвижных обл., 2 линии, поиск max/min, средняя температура, разность температур, профиль линии, изотерма. Звуковая и цветовая сигнализации
Автоматический поиск	максимальных, минимальных температу
Сигнализация температуры	звуковой, цветовой сигнал тревоги
Коррекция парам. окружающей среды	автом. поправка согласно введ. пользователем расст. до объекта, относительной влажности и температуры окружающей среды
Палитры	11 палитр
Калибровка	автоматическая, интервал 60 сек.
Сохранение данных	
Режим сохранения данных	авто/ручное сохр. одиночного изобр., ИК изобр. и виз. изобр. могут быть сохр. одновременно
Формат сохранения термограмм	jpeg, с интегрированными данными
Емкость памяти	8 Гб на внешней micro SD (в комплекте поставки); поддержка до 16 Гб
Тип памяти	micro SD (станд. поставка включает карту 2 Гб)
Голосовая аннотация	встр. микрофон до 60 секунд цифр. голосового клипа с каждым обрабатываемым ИК изобр.
Целеуказание	
Лазерный целеуказатель	лазер класс 2,1 мВт / 635мкм (красный)
Интерфейс	
Внешний DC вход питания	есть, 8-11 В
Аудио-видео	есть
Интерфейсы	USB, SD (карта 8 Гб в комплекте)
Питание	
Автономное питание	заменяемый аккумулятор Li-ion, время автономной работы до 3-х часов
Внешнее питание	DC: 12 В
Энергосбережение	авто-пауза и авто-выключение
Условия эксплуатации	
Класс защиты	IP54
Устойчивость к падению	2 метра
Ударопрочность	25G, IEC 68-2-29
Устойчивость к вибрации	2G, IEC 68-2-6 класс
Диапазон температур	хранения: -40°С...+70°С, рабочий: -15°С...+50°С, влажность: <90% без конденсата
Габариты / масса	230 x 105 x 245 мм / 980 гр.
Штатив (опционально)	1/4"-20-UNC

RY-138 новейший профессиональный тепловизор для планово-предупредительного технического обслуживания электрического и промышленного оборудования оснащен большой матрицей 384x288 пикселей, обладающей уникальной чувствительностью 40мК, температурным диапазоном от -20° до +650°С (опционально до 1200°С / 2000°С), со встроенной цифровой камерой, сенсорным дисплеем, беспроводным интерфейсом и записью видео.

Тепловизор для энергоаудита RY-138 оснащенный матрицей 384 x 288 и работающий с углами обзора 25° x 19° (стандартный объектив), обеспечивает пространственное разрешение на 1,35 мрад, а высочайшая тепловая чувствительность 0,040 °С гарантирует выявление самых слабо выраженных температурных аномалий.

Тепловизор RY-138 выполнен с применением усовершенствованной концепции эргономичного дизайна и имеет разрешение матрицы 384x288 пикселей. Отличительной особенностью RY-138 является большой сенсорный дисплей с диагональю 3,5", обеспечивающий комбинированное изображение с разрешением 3 млн. пикселей. Такое конструктивное решение позволяет более детально и точно рассмотреть исследуемый объект теплового контроля. Что очень важно, в этих камерах реализована функция передачи картинки по сети в режиме реального времени, а возможность записи видео обеспечивает преимущество в области научных исследований и производственного контроля. Для работы в темное время суток предусмотрена регулировка яркости экрана, это снижает нагрузку на глаза оператора и увеличивает энергоресурс элемента питания.



Отличительные характеристики тепловизора RY-138:

- Температурный диапазон: от -20 °С до +650 °С (с возможностью расширения до +1200 °С, +2000 °С)
- Регулируемый фокус обеспечивает высокую контрастность изображений
- Мгновенная акклиматизация к температуре внешней среды для неизменной точности показаний
- Высокая температурная чувствительность: NETD 40мК (лучшая в классе профессиональных тепловизоров)
- Большой сенсорный дисплей 3,5" (640x480)
- Самое низкое пространственное разрешение 1,37 мрад для точного измерения температуры с больших дистанций
- Расширенные функции анализа: 5 маркеров, 5 зон, 2 линии, изотерма, уровни тревоги
- Термический анализ линии на дисплее тепловизора (real time график распределения по вертикали или горизонтали)
- Сохранение: ИК изображение jpeg+данные, видимое изображение, видео поток H.264 +данные
- Голосовая аннотация 60 сек
- Устойчивость к падению с высоты 2 метра
- Встроенный лазерный целеуказатель
- Интерфейсы: USB, microSD, video, audio, Bluetooth
- Программное обеспечение для анализа и документирования результатов измерений

Комплект поставки:

- Инфр. тепловизионная камера (с ремешком) • Крышка объектива • Зарядное устройство • Адаптер • 2-а литийионных аккумулятора • Кабель USB/USB • Видеокабель
- Противосолнечная бленда • Картридер • Карта SD 8Gb
- Программное обесп. • Калибровочный сертификат
- Руководство по эксплуатации • Гарантийный талон
- Транспортировочный кейс • Ремень для переноски



194044, г. Санкт-Петербург, ул. Чугунная, д.20,
литер 3, пом. №215
Тел/Факс: +7 (812) 335 07 79
info@mvr-company.ru, www.mvr-company.ru