

ТЕПЛОВИЗОР

# RY-127



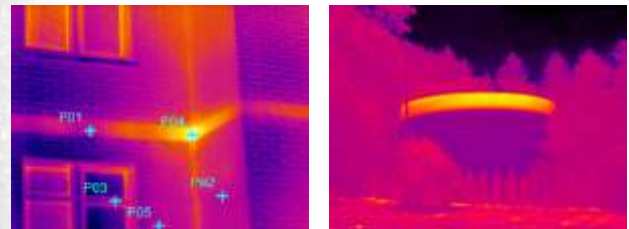
**ЛЁГКИЙ  
НАДЁЖНЫЙ  
КАЧЕСТВЕННЫЙ**

## ТЕХНИЧЕСКИЕ ХАРАКТЕРИСТИКИ

Модель	RY-127
Диапазон измерения	от -20 °С до +650 °С (опционально до +1200 °С)
Погрешность измерений	±2,0% или 2,0 °С
Матрица	
Размер матрицы	384 x 288
Тип детектора	неохлаждаемый FPA микроболометр
Спектральный диапазон	от 8 до 14 мкм
Температурная чувствительность (NETD)	< 0,050 °С, при 30 °С
Коэффициент излучения	настраиваемый; от 0,10 до 1,0; шаг: 0,01
Оптика	
Фокус	настраиваемый / ручная настройка
Минимальное фокусное расстояние	0,1 м
Углы обзора	25° x 19° / 0,1 м
Пространственное разрешение (IFOV)	1,36 мрад
Визуализация	
Дисплей	цветной, TFT, диагональ: 3,5" (640x480 пикс.)
Типы изображений	термограмма, видимое изображение, картинка в картинке
Частота изображения	50 / 60 Гц
Функция картинка в картинке	есть
Масштабирование	есть, 2-х кратное
Настройка изображения	авто/ручная, контрастность и яркость
Камера	
Встроенная цифровая камера	встроенная CCTV камера (1,3 мегапикселя)
Анализ	
Изотермический анализ	есть
Измерительные маркеры	до 4 подв. точек, до 3 подв. областей, 2 линии, поиск MAX/MIN, изотерма. Разница температур, звуковая и цветовая сигнализации
Автоматический поиск	максимальных, минимальных температур
Сигнализация высокой температуры	звуковой, цветовой сигнал тревоги
Коррекция парам. окружающей среды	автом. поправка согласно введ. пользователем расст. до объекта, относительной влажности и температуры окружающей среды
Палитры	11 палитр
Калибровка	автоматическая, интервал 60 сек.
Сохранение данных	
Режим сохранения данных	авто/ручное сохр. одиночного изобр., ИК изобр. и виз. изобр. могут быть сохр. одновременно
Формат сохранения термограмм	jрег, с интегрированными данными
Запись видео	формат записи: mрег
Емкость памяти	8 Гб на внешней micro SD (в комплекте поставки); поддержка до 16 Гб
Тип памяти	micro SD (станд. поставка включает карту 2 Гб)
Голосовая аннотация	встр. микрофон, до 60 секунд цифр. голосового комментария с каждым обработ. ИК- изобр.
Целеуказание	
Лазерная указка	лазер класс 2, 1 мВт / 635мкм (красный)
Интерфейс	
Внешний DC вход питания	есть, 8-11 В
Аудио-видео	есть
Интерфейсы	USB, SD (карта 8 Гб в комплекте)
Питание	
Автономное питание	заменяемый аккумулятор Li-ion, время автономной работы до 3-х часов
Внешнее питание	DC: 12 В
Энергосбережение	авто-пауза и авто-выключение
Условия эксплуатации	
Класс защиты	IP54
Устойчивость к падению	2 метра
Ударопрочность	25G, IEC 68-2-29
Устойчивость к вибрации	2G, IEC 68-2-6 класс
Диапазон температур	хранения: -40°С...+70°С, рабочий: -15°С...+50°С, влажность: <90% без конденсата
Габариты / масса	230 x 105 x 245 мм / 980 гр.
Штатив (опционально)	1/4"-20-UNC

RY-127 профессиональный тепловизор, созданный по новейшим технологиям в области теплового контроля, с матрицей 384x288, температурным диапазоном от -20° до +650°С, встроенной цифровой камерой 1,3Мп и настраиваемой фокусировкой объектива. Он позволяет получать четкие термограммы и точно измерять температуру всей поверхности измеряемого объекта. Тепловизор RY-127 используется для мониторинга и диагностики состояния электрических проводов и оборудования, контроля нефтепровода, выявления утечек тепла, дефектов изоляции, предупреждения лесных пожаров и поиска скрытых источников возгорания, для научных исследований, для работ на железных дорогах и т.д.

Особенность тепловизора RY-127 заключается в высококачественной матрице 384x288, обладающей высокой чувствительностью (NETD <50мК) соответствующей тепловизорам высокого класса, оптическая система тепловизора с настраиваемым фокусным расстоянием, совместно с большой матрицей, обеспечивает превосходное качество тепловизионных снимков. Встроенная цифровая (видимого диапазона) камера создает и сохраняет видимое изображение, что существенно упрощает анализ и идентификацию объектов. Для работы в темное время суток предусмотрена регулировка яркости экрана, это снижает нагрузку на глаза оператора и увеличивает энергоресурс элемента питания.



### Отличительные характеристики тепловизора RY-127:

- Неохлаждаемая матрица: 384 x 288, лучшая в классе тепловая чувствительность 50 мК
- Встроенная цифровая камера для удобства идентификации объектов и документирования
- Высокое качество тепловизионного изображения
- Встроенный лазерный целеуказатель для быстрого и удобного наведения тепловизора
- Яркий LED дисплей обеспечивает лучшую яркость при интенсивном дневном освещении
- Расширенный температурный диапазон: от -20 °С до +650 °С
- Система автоматической калибровки по температуре, по показателям атмосферных условий и по излучательной способности исследуемых объектов
- Встроенный микрофон для создания голосовых аннотаций, для удобства документ. состояния исследуемых объектов
- Сменные линзы для расширения области применения посредством изменения оптических параметров
- Автом. распознавание "горячих/холодных" областей, обесп. быстрое выявление энерго нагруженных элементов
- Удобный интерфейс пользователя, продуманный интерфейс для управления прибором одной рукой с меню на русском языке обеспечивает эффективное применение тепловизора в решении практических задач
- Многофункциональный анализ с помощью стандартного программного обеспечения обеспечивает анализ и документирование результатов измерений, а также экспорт результатов в MS Office Word для редак. и хранения отчетов

### Комплект поставки:

- Инфр. тепловизионная камера (с ремешком) • Крышка объектива • Зарядное устройство • Адаптер • 2-а литийионных аккумулятора • Кабель USB/USB • Видеокабель
- Противосолнечная бленда • Картридер • Карта SD 8Gb
- Программное обесп. • Калибровочный сертификат
- Руководство по эксплуатации • Гарантийный талон
- Транспортировочный кейс • Ремень для переноски



194044, г. Санкт-Петербург, ул. Чугунная, д.20,  
литер 3, пом. №215  
Тел/Факс: +7 (812) 335 07 79  
info@mvr-company.ru, www.mvr-company.ru