

ТЕПЛОВИЗОР

RY-123



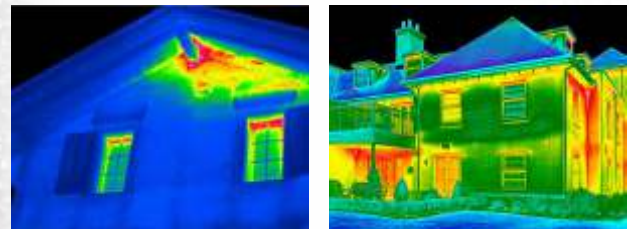
**БЫСТРЫЙ
СОВРЕМЕННЫЙ
ЛЁГКИЙ**

ТЕХНИЧЕСКИЕ ХАРАКТЕРИСТИКИ

Модель	RY-123
Диапазон измерения	от -20 °С до +350 °С (опционально до +650 °С)
Погрешность измерений	±2,0% или 2,0 °С
Матрица	
Размер матрицы	160 x 120
Тип детектора	FPA неохлаждаемый
Спектральный диапазон	от 8 до 14 мкм
Тепловая чувствительность	< 0,060 °С, при 30 °С
Коэффициент излучения	настраиваемый; от 0,10 до 1,0; шаг: 0,01
Оптика	
Фокус	настраиваемый / ручная настройка
Минимальное фокусное расстояние	0,1 м
Углы обзора	25° x 19° / 0,1 м
Пространственное разрешение	2,72 мрад
Визуализация	
Дисплей	цветной, TFT, диагональ: 3,5" (640 x 480 пикс.)
Типы изображений	термограмма, видимое изоб., карт. в карт.
Частота смены изображения	50 / 60 Гц
Функция картинка в картинке	есть
Масштабирование	есть, 2-х кратное
Настройка изображения	авто/ручная, контрастность и яркость
Камера	
Встроенная цифровая камера	встроенная CCTV камера (1,3 мегапикселя)
Анализ	
Изотермический анализ	есть
Измерительные маркеры	До 4 подв. точек, до 3 подв. областей, 2 линии, поиск MAX/MIN, изотерма. Разница температур, звуковая и цветовая сигнализации
Автоматический поиск	максимальных, минимальных температур
Сигнализация температуры	звуковой, цветовой сигнал тревоги
Коррекция парам. окружающей среды	автом. поправка согласно введ. пользователем расст. до объекта, относительной влажности и температуры окружающей среды
Палитры	11 палитр
Калибровка	автоматическая, интервал 60 сек.
Сохранение данных	
Режим сохранения данных	авт./ручное сохр. одиночного изобр., ИК изобр. и виз. изобр. могут быть сохр. одновременно
Формат сохранения термограмм	jpeg, с интегрированными данными
Запись видео	формат записи: mpeg
Емкость памяти	8 Гб на внешней micro SD (в комплекте поставки); поддержка до 16 Гб
Тип памяти	micro SD (станд. поставка включает карту 2 Гб)
Голосовая аннотация	встр. микрофон, до 60 секунд цифрового голоса. комментарий с каждым обраб. ИК- изобр.
Целеуказание	
Лазерный целеуказатель	лазер класс 2, 1 мВт / 635нм (красный)
Интерфейс	
Внешний DC вход питания	есть, 8-11 В
Аудио-видео	есть
Интерфейсы	USB, SD (карта 8 Гб в комплекте)
Питание	
Автономное питание	заменяемый аккумулятор Li-ion, время автономной работы до 3-х часов
Внешнее питание	DC: 12 В
Энергосбережение	Авто-пауза и авто-выключение
Условия эксплуатации	
Класс защиты	IP54
Устойчивость к падению	2 метра
Ударопрочность	25G, IEC 68-2-29
Устойчивость к вибрации	2G, IEC 68-2-6 класс
Диапазон температур	хранения: - 40°С... +70°С, рабочий: -15°С... +50°С; влажность: <90% без конденсата
Габариты / масса	230 x 105 x 245 мм / 980 гр.
Штатив (опционально)	1/4"-20-UNC

RY-123 портативный надежный тепловизор для планово-предупредительного технического обслуживания с матрицей 160x120, температурным диапазоном от -20° до +350°С и чувствительностью 60мК, оборудованный встроенной цифровой камерой 1.3Мр и объективом с настраиваемой ручной фокусировкой, что позволяет получать качественные тепловизионные изображения.

Тепловизор RY-123 предназначен для выполнения эффективного энергоаудита зданий и сооружений, а также проверки энергонагруженных элементов и систем, предупреждения лесных пожаров и поиска скрытых источников возгорания, для научных исследований и работ на железных дорогах. Применение тепловизора RY123 позволит выявить места с нарушением теплоизоляционных свойств, определить энергетически перегруженные элементы, а также объекты с атипичным нагревом, что обеспечит выявление проблем на ранних этапах, еще до выхода обор. из строя. Особенность тепловизора RY-123 заключается в высококачественной матрице 160x120, обладающей чувствительностью (NETD <60мК), которая работает совместно с настраиваемой оптикой, обеспечивает высокое качество тепловых снимков. Каждый тепловой снимок включает значение температуры для каждой точки, параметры съемки, голосовую аннотацию, а также видимое изображение, что существенно упрощает анализ и идентификацию объектов.



Отличительные характеристики тепловизора RY-123:

- Неохлаждаемая матрица: 160x120, лучшая в классе тепловая чувствительность 60мК
- Встроенная цифровая камера для удобства идентификации объектов и документирования
- Высокое качество тепловизионного изображения, благодаря настраиваемой фокусировке
- Встроенный лазерный целеуказатель, для быстрого и удобного наведения тепловизора на объект
- Яркий LED дисплей обеспечивает лучшую яркость при интенсивном дневном освещении
- Расширенный температурный диапазон: от -20°С до +350°С
- Встроенный микрофон для создания голосовых аннотаций, для удобства докум. состояния исследуемых объектов
- Сменные линзы для расширения области применения посредством изменения оптических параметров
- Автомат. распознавание "горячих/холодных" областей, обесп. быстрое выявление энерго нагруженных элементов
- Удобный интерфейс пользователя, продуманный интерфейс для управления прибором одной рукой с меню на русском языке обеспечивает эффективное применение тепловизора в решении практических задач

- Многофункциональный анализ с помощью стандартного программного обеспечения обеспечивает анализ и документирование результатов измерений, а также экспорт результатов в MS Office Word для хранения и редактирования

Комплект поставки:

- Инфр. тепловизионная камера (с ремешком) • Крышка объектива • Зарядное устройство • Адаптер • 2-а литийионных аккумулятора • Кабель USB/USB • Видеокабель
- Противосолнечная бленда • Картридер • Карта SD 8Gb
- Программное обеспечение • Калибровочный сертификат
- Руководство по эксплуатации • Гарантийный талон
- Транспортировочный кейс • Ремень для переноски

Опционально:

- Объектив (x 0,5) широкоуг. • Объектив (x 2) узкоугольный (телеобъектив) • Расширение до +650°С • Штатив



194044, г. Санкт-Петербург, ул. Чугунная, д.20,
литер 3, пом. №215
Тел/Факс: +7 (812) 335 07 79
info@mvr-company.ru, www.mvr-company.ru