

ТЕПЛОВИЗОР

RY-120



**ПРОСТОЙ
ЭФФЕКТИВНЫЙ
ИННОВАЦИОННЫЙ**

ТЕХНИЧЕСКИЕ ХАРАКТЕРИСТИКИ

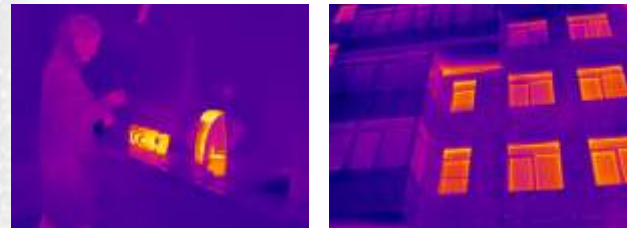
Модель	RY-120
Диапазон измерения	от -20 °С до +350 °С
Погрешность измерений	±2,0% или 2,0 °С
Матрица	
Размер матрицы	160 x 120
Тип детектора	FPA неохлаждаемый
Спектральный диапазон	от 8 до 14 мкм
Тепловая чувствительность	< 0,060 °С, при 30 °С
Коэффициент излучения	настраиваемый; от 0,10 до 1,0; шаг: 0,01
Оптика	
Фокус	настраиваемый / ручная настройка
Минимальное фокусное расстояние	0,1 м
Углы обзора	25° x 19° / 0,1 м
Пространственное разрешение	2,72 мрад
Визуализация	
Дисплей	цветной, TFT, диагональ: 3,5" (640 x 480 пикс.)
Типы изображений	термограмма
Частота изображения	50 Гц
Функция картинка в картинке	есть
Масштабирование	есть, 2-х кратное
Настройка изображения	авто/ручная, усиление и яркость
Анализ	
Изотермический анализ	есть
Режимы измерений	1 подвижная точка, 1 подвижная область (макс., мин., средняя t), изотерма
Автоматический поиск	максимальных, минимальных температур
Сигнализация температуры	звуковой, цветовой сигнал тревоги
Коррекция парам. окружающей среды	автом. поправка согласно введ. пользователем расст. до объекта, относительной влажности и температуры окружающей среды
Палитры	6 палитр
Калибровка	автоматическая, интервал 60 сек.
Сохранение данных	
Режим сохранения данных	авт./ручное сохр. одиночного изобр., ИК изобр. и виз. изобр. могут быть сохр. одновременно
Формат сохранения термограмм	jpeg, с интегрированными данными
Запись видео	формат записи: mpeg
Емкость памяти	8 Гб на внешней micro SD (в комплекте поставки); поддержка до 16 Гб
Тип памяти	micro SD (станд. поставка включает карту 2 Гб)
Голосовая аннотация	есть
Целеуказание	
Лазерный целеуказатель	Лазер класс 2, 1 мВт / 635нм (красный)
Интерфейс	
Внешний DC вход питания	есть, 8-11 В DC
Аудио-видео	есть
Интерфейсы	USB, SD (карта 8 Гб в комплекте)
Питание	
Автономное питание	заменяемый аккумулятор Li-ion, время автономной работы до 3-х часов
Внешнее питание	DC: 12 В
Условия эксплуатации	
Класс защиты	IP54
Устойчивость к падению	2 метра
Ударопрочность	25G, IEC 68-2-29
Устойчивость к вибрации	2G, IEC 68-2-6
Диапазон температур	хранения: -40°С...+70°С рабочий: -15°С...+50°С влажность: <90% без конденсата
Габариты / масса	230 x 105 x 245 мм / 980 гр.
Штатив	1/4 "-20-UNC

RY-120 это бюджетный тепловизор предназначенный для энергоаудита. Тепловизор RY-120 оснащен матрицей 160x120 и обладает высокой тепловой чувствительностью (NETD<60mK).

Диапазон измеряемых температур от -20°С до +350°С, что позволяет решать задачи энергоаудита зданий и сооружений, выполнять мониторинг элементов электроустановок и энергораспределительных устройств.

Высокая чувствительность тепловизора RY-120 обеспечивает детектирование самых слабых температурных аномалий, что важно при поиске скрытых объектов. Эксплуатация тепловизора RY-120 позволит своевременно выявить проблему на самых ранних стадиях ее возникновения в энергонагруженных системах и объектах.

Особенностью модели RY-120, как и всей линейки тепловизоров MVR, является высокое качество сборки и полнота комплектации. Конструктивные особенности защищают наиболее дорогие элементы от повреждения в случае падения (выдерживает падение с высоты 2 метра!).



Отличительные характеристики тепловизора RY-120:

- Температурный диапазон: от -20°С до +350°С
- Регулируемый фокус обеспечивает высокую контрастность изображений
- Профессиональное программное обеспечение для анализа и документирования результатов измерений
- Ударопрочное исполнение (выдерживает падение с высоты 2 метра!)
- Фокусное расстояние 10 см и узкое поле зрения штатного объектива позволяют точно определять температуру небольших объектов с больших расстояний!
- Мгновенная акклиматизация к темп. внешней среды.
- Высокоскоростная автоподстройка позволяет увидеть изменения температуры в динамике. Внезапные изменения температуры не будут замедлять вашу работу.
- Встроенный аккумулятор и грамотная схема энергопотребления позволяют работать длительное время без подзарядки камеры. Два аккумулятора в комплекте.
- Надежное пром. исполнение, легкий вес, устойчивость к вибрации и ударам, влагозащита, работа при -15°С.
- 6 цветowych палитр, видеовыход, визуальная и звуковая сигнализация max/min и изотермы, регулировка степени.

Комплект поставки:

1. Тепловизор
2. Кабель USB
3. Батарея Li-Ion
4. Программное обеспечение Expert
5. Руководство пользователя
6. Гарантийный талон
7. Калибровочный сертификат
8. Ремень для переноски
9. Транспортировочная сумка
10. Штатив (опционально)

Опционально:

- Широкоугольный ИК-объектив x0,5
 - Узкоугольный ИК-телеобъектив x2
- (опциональные объективы устанавливаются только в заводских условиях)