

ТЕПЛОВИЗОР

RY-112



**ПРОСТОЙ
ЛЁГКИЙ
БЫСТРЫЙ**

ТЕХНИЧЕСКИЕ ХАРАКТЕРИСТИКИ:

Модель	RY-112
Диапазон измерения	от -20 °С...+250 °С
Погрешность измерений	±2,0% или 2,0 °С
Матрица	
Размер матрицы	120 x 120
Тип детектора	FPA неохлаждаемый
Спектральный диапазон	от 8 до 14 мкм
Температурная чувствительность	< 0,060 °С, при 30°
Коэффициент излучения	настраиваемый; от 0,10 до 1,0; шаг: 0,01
Оптика	
Фокус	фиксированный
Минимальное фокусное расстояние	0,5 м
Углы обзора	33° x 33° / 0,5 м
Пространственное разрешение	5,0 мрад
Визуализация	
Дисплей	цветной ЖК-дисплей, TFT, диагональ: 3,2" (240x320 пикселей)
Типы изображений	термограмма, видимое изображение, картинка в картинке, наложение
Частота изображения	50 Гц
Функция картинка в картинке	есть
Настройка изображения	автоматический / ручной
Камера	
Встроенная цифровая камера	встроенная CCTV камера (0,3 мегапикселя)
Анализ	
Изотермический анализ	есть
Измерительные маркеры	фиксация по центру
Автоматический поиск	Max, Min температуры
Сигнализация температуры	звуковая, цветовая
Палитры	4 палитры
Калибровка	автоматическая
Сохранение данных	
Режим сохранения данных	сохранение теплового и видимого изображений
Формат сохранения термограмм	jpeg, с интегрированными данными
Памяти	5000 изображений во внутренней памяти
Голосовая аннотация	до 60 сек, сохраняется вместе с изображением
Целеуказание	
Лазерная указка	есть
Интерфейс	
Интерфейсы	USB
Питание	
Автономное питание	заменяемый аккумулятор Li-ion, время автономной работы до 3-х часов
Внешнее питание	зарядка по USB
Условия эксплуатации	
Класс защиты	есть
Устойчивость к падению	фиксация по центру
Параметры окружающей среды	хранения: - 25°С...+60°С рабочий: -15°С...+50°С влажность: <90% без конденсата
Габариты / масса	240 x 86 x 132 мм / 485 гр.

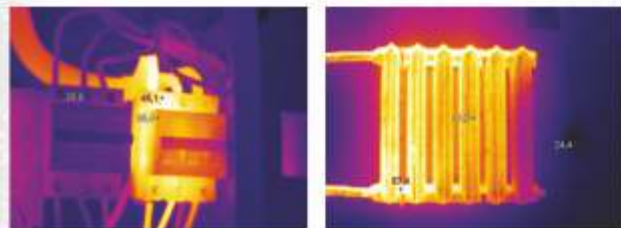
Комплект поставки:

- Тепловизор • Кабель USB • Батарея Li-Ion • Программное обеспечение
- Руководство пользователя • Гарантийный талон • Калибровочный сертификат
- Транспортировочная сумка • Ремень для переноски

MVR RY-112 бюджетный недорогой тепловизор для энергоаудита с матрицей 120x120, производства компании MVR. Обеспечивает измерение температуры в диапазоне от -20° до 250°С, обладает высокой тепловой чувствительностью (NETD<60мК).

Для удобства идентификации объекта исследования, совместно с тепловым изображением тепловизором MVR RY-112 создается изображение в видимом цвете, обеспечивая тем самым реализацию функции IR Fusion - совмещения на дисплее тепловизора инфракрасного и видимого изображений.

Весьма полезна для документирования результатов измерения и функция создания аннотаций реализованная в MVR RY-112, с тепловым изображением можно записать звуковую дорожку длительностью до 60 сек.



Для формирования теплового изображения доступно 4 палитры, анализ температур можно выполнять с помощью центрального маркера и автоматических теплового/холодного маркеров, при необходимости можно реализовать звуковую сигнализацию о нарушении температурного порога. Тепловизор имеет частоту 50 Гц для комфортной работы с движущимися объектами. Передача видео через mini USB на ПК.

