

ТЕПЛОВИЗОР

RY-107



НЕДОРОГОЙ
ПРОСТОЙ
УНИКАЛЬНЫЙ

ТЕХНИЧЕСКИЕ ХАРАКТЕРИСТИКИ

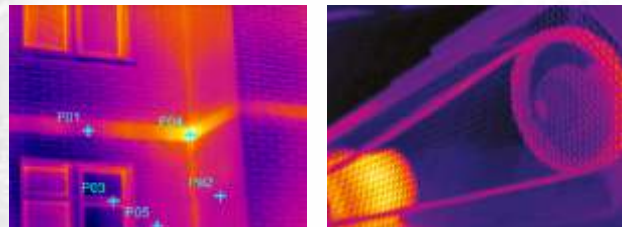
Модель	RY-107
Диапазон измерения	от -20 °С до +150 °С
Точность	±2 % или ±2 °С
Матрица	
Размер матрицы	120 x 120
Тип детектора	FPA неохлаждаемый
Спектральный диапазон	от 8 до 14 мкм
Тепловая чувствительность	< 0,08 °С@30 °С
Частота кадров	9 Гц
Оптика	
Угол обзора (FOV)	44° x 44°
Диапазон фокусировки	0,05 м~∞
Метод фокусировки	произвольный
Изображение	
Пространственное разрешение (IFOV)	6,5 мрад
Дисплей	
ЖК-дисплей	цветной, TFT, диагональ 1,8", 128x160 пикселей
Цветовая палитра	три цвета
Отображение на дисплее	термограмма и максимальная температура
Настройка изображения	автоматическая
Измерение	
Коррекция измерений	автоматическая
Режим измерения	фиксированная точка измерения
Коэффициент визирования	15:1
Функция установки	есть
Питание	
Элементы питания	3xAAA(LR03)
Время работы	6 часов непрерывной работы
Энергосбережение	автоматическое выключение через 5 минут
Параметры окружающей среды	
Рабочая температура	-15 °С...+50 °С
Температура хранения	-25 °С...+70 °С
Влажность	≤90%
Класс защиты	Ip54
Тест на удар	25G, IEC68-2-29
Тест на вибрацию	2G, IEC68-2-6
Тест на падение	1,5 метров
Требования техники безопасности	
Электромагнитная совместимость	требование CE
Вес и размеры	
Размеры	177x53x65 мм
Вес (с аккумуляторами)	175 г



Комплект поставки:

- Тепловизор
- Руководство пользователя
- Гарантийный талон
- Упаковка.

Новый недорогой тепловизор MVR RY-107 не имеет аналогов. При низкой стоимости всего 39000руб он имеет ряд неоспоримых преимуществ по сравнению с другими тепловизионными камерами. Матрица 120x120 пикселей и температурная чувствительность 0,08 позволяют использовать тепловизор для энергоаудита, контроля тепловых полей электрооборудования, диагностики объектов ЖКХ и многих других задач. Малый вес всего 175г и принцип измерения «одной кнопкой» позволяют регистрировать термограммы даже пользователям без опыта в термографии. Данный прибор должен быть у каждого электрика, механика или теплотехника.



Области применения.

Тепловизор RY-107 с матрицей 14400 пикселей (120x120) позволяет данный низкобюджетный прибор использовать так же, как и дорогие конкурирующие тепловизоры. Главным назначением данного недорогого тепловизора является решение задачи не пропустить тепловые пятна (холодные/горячие) ответственным специалистом в своей области. Например, данный тепловизор будет полезен для любой станции технического обслуживания автомобилей, строителей и строительным организациям он позволит выполнить более качественно работы по утеплению зданий, установке окон, полов и крыш. Широкий диапазон измерения температурных полей -20°С...+150°С позволяет контролировать теплые полы (электрические и водяные), качество прокладки электрокабелей, щитов, соединений и трансформаторов. Широкое применение данные тепловизоры получили в области контроля систем кондиционирования и вентиляции.

