

ТЕПЛОВИЗОР

RY-101



**ПРОСТОЙ
КАЧЕСТВЕННЫЙ
УНИКАЛЬНЫЙ**

ТЕХНИЧЕСКИЕ ХАРАКТЕРИСТИКИ

Модель	RY-101
Диапазон температур	от -20 °С...+150 °С
Погрешность измерений	±2,0% или 2,0 °С
Матрица	
Размер матрицы	120 x 120
Тип детектора	неохлаждаемый FPA микроболометр
Спектральный диапазон	от 8 до 14 мкм
Температурная чувствительность (NETD)	< 0,10 °С, при 30 °С
Коэф. теплового излучения	настраиваемый 0,95
Оптика	
Фокус	фиксированный
Минимальное фокусное расстояние	0,2 м
Углы обзора (FOV)	45° x 45°
Пространственное разрешение (IFOV)	6,5 мрад
Изображение	
Цвета	6 псевдо-цветов (по желанию)
CCD слияние изображений	технология многодиапазонного изображения, встроенная светодиодная лампа
Измерение температуры	
Калибровка	автоматическая
Режим измерения	6 подв. точек, 6 подв. зон, самая высокая темпе., самая низкая темп., изм. средней температуры. Сигнализация (звуковая, цвет.)
Функции настроек	Время/Дата, темп. °С/°F/К, языки, конф. сети
Хранение данных	
Хранение изображений	Внешний сигнал, хранение видео H264, формат изображений JPEG. Автомат. регулир., установка времени, сохранения изображений
Карта памяти	Встроенная карта TF
Питание	
Внешний источник	DC: 12 В
Потребление	≤3,5 В (при нормальной температуре 25°С)
Параметры окружающей среды	
Рабочая температура	-15°С...+50°С
Температура хранения	-40°С...+70°С
Влажность	≤95%
Класс защиты	IP54
Тест на удар	25G, IEC68-2-29
Тест на вибрацию	2G, IEC68-2-6
Требования техники безопасности	
Электромагнитная совместимость	Требование CE
Контроль опасных веществ	Требование RoHS
Интерфейс	
Крепление	M3 резьбовое соединение
Сеть	100 м сетевой интерфейс; поддержка TCP/IP, протокол ONVIF
Сервер	
Программное обеспечение	Веб браузер, SDK, для интеграции
Вес и размеры	
Габариты / масса	110 x 70 x 30 мм / 150 гр.

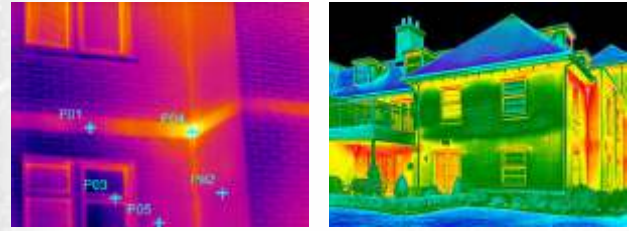
Комплект поставки:

- Тепловизор
- Кабель
- Программное обеспечение
- Руководство пользователя
- Гарантийный талон
- Калибровочный сертификат
- Упаковка.



RY-101 стационарный тепловизор для промышленного применения, оснащен матрицей 120x120, обеспечивает измерение температуры в диапазоне от -20°С...+150°С, обладает тепловой чувствительностью (NETD<100MK).

Для формирования теплового изображения доступно 6 палитр, анализ температур можно выполнять с помощью 6-ти настраиваемых маркеров, и 6-ти настраиваемых зон. Имеется функция изотермы и звуковой сигнализации о превышении установленных уровней.



Отличительные характеристики тепловизора RY-101:

- Температурный диапазон: от -20°С...+150°С
- Температурная чувствительность < 0,10 °С
- Встроенная цифровая камера
- Программное обеспечение для анализа и документирования результатов измерений

